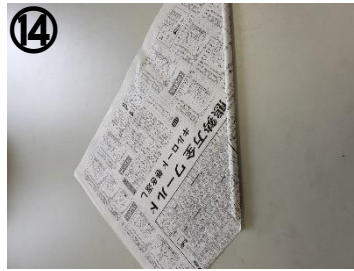
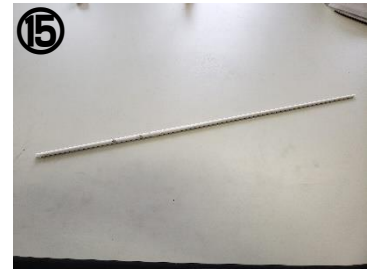


⑬  
続いて持ち手部分を作成  
します  
新聞紙見開き4分の1を  
用意します



⑭  
角から丸めていきます



⑮  
巻き終わる手前で、角に  
のりをつけて接着します



⑯  
これを二本つくります



⑰  
当て紙(少し丈夫な紙)を  
用意して、のり付けします



⑱  
完成した袋部分にしっかり  
のりで貼り付けます。



⑲

### <留意事項>

- ・インクで手が汚れますので、ご注意ください
- ・のりは液状でも、スティックでも構いません
- ・持ち手及び袋の底の部分については  
しっかりのり付けしてください

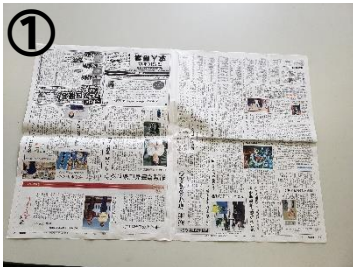
**出来上がったら、お近くの社協本・支所  
へお持ちください!!**

**完成です!!**

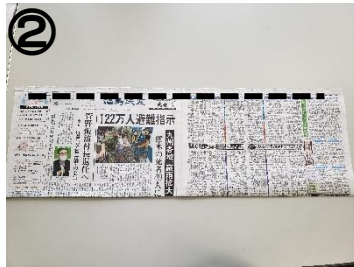
# \*新聞紙エコバッグの作り方\*

\*材料\* ※各自ご準備下さい

・新聞紙2.5枚 ・のり ・ハサミ



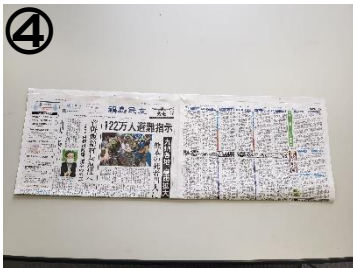
① 新聞紙見開き2枚を重ねます



② 日付の線まで折ります



③ 日付の線を折り返します



④ 折り返した部分をしっかりとのり付けします



⑤ 横向きに筒状になっているので、右側を左側に10センチほど差し込みます



⑥ 差し込んだ部分のをり付けします



⑦ 縦向きに筒状になっているので、縦向きに二つ折りにします



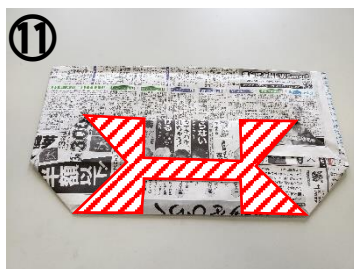
⑧ 開いて、片面を左右に三角形がができるように折ります



⑨ 図のように縦に折り込みます



⑩ 上下とも重なるように織り込みます



⑪ 重なっている図の部分をしっかりとりのり付けします



⑫ 内側ものり付けしたら、袋部分の完成!

裏面へつづく⇒